

SALA DE SITUAÇÃO COVID-19: DOENÇA CAUSADA PELO CORONAVÍRUS-19

NÚMERO 35 17/12/2020



SECRETARIA MUNICIPAL DE SAÚDE

MAPA COM OS CASOS POR MUNICÍPIO



Figura 1: Distribuição espacial do acumulado de casos confirmados da COVID 19 no Brasil

Fonte: <https://covid19br.wcota.me>. Acesso em 17/12/2020

Dados sujeitos a alteração.

COVID-19 no Brasil (escala log)

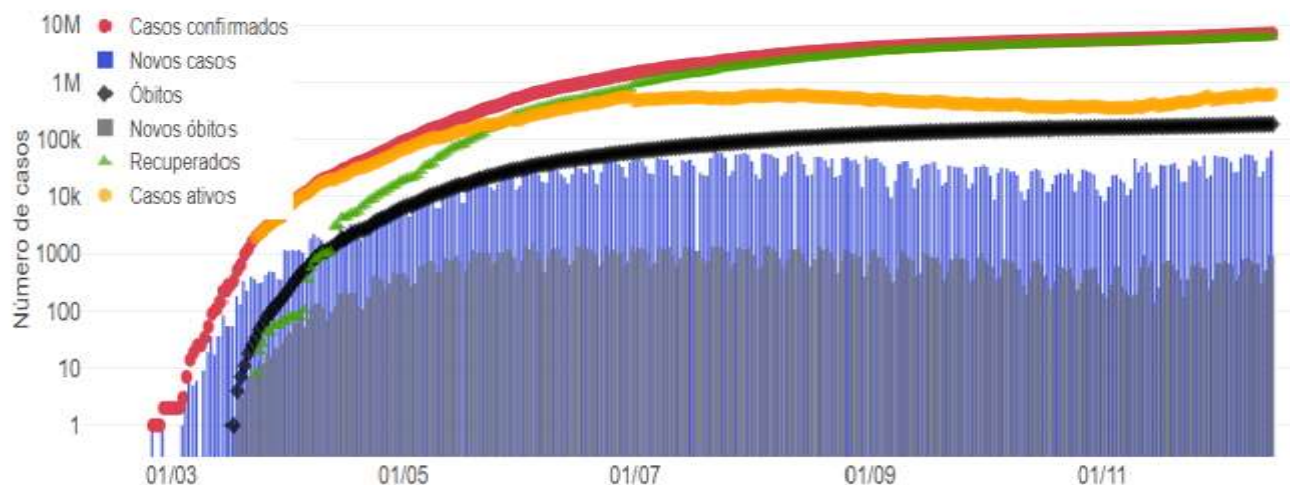


Figura 2: Evolução dos casos confirmados da COVID 19 no Brasil

Fonte: <https://covid19br.wcota.me>. Acesso em 17/12/2020

Dados sujeitos a alteração.

SALA DE SITUAÇÃO COVID-19: DOENÇA CAUSADA PELO CORONAVÍRUS-19

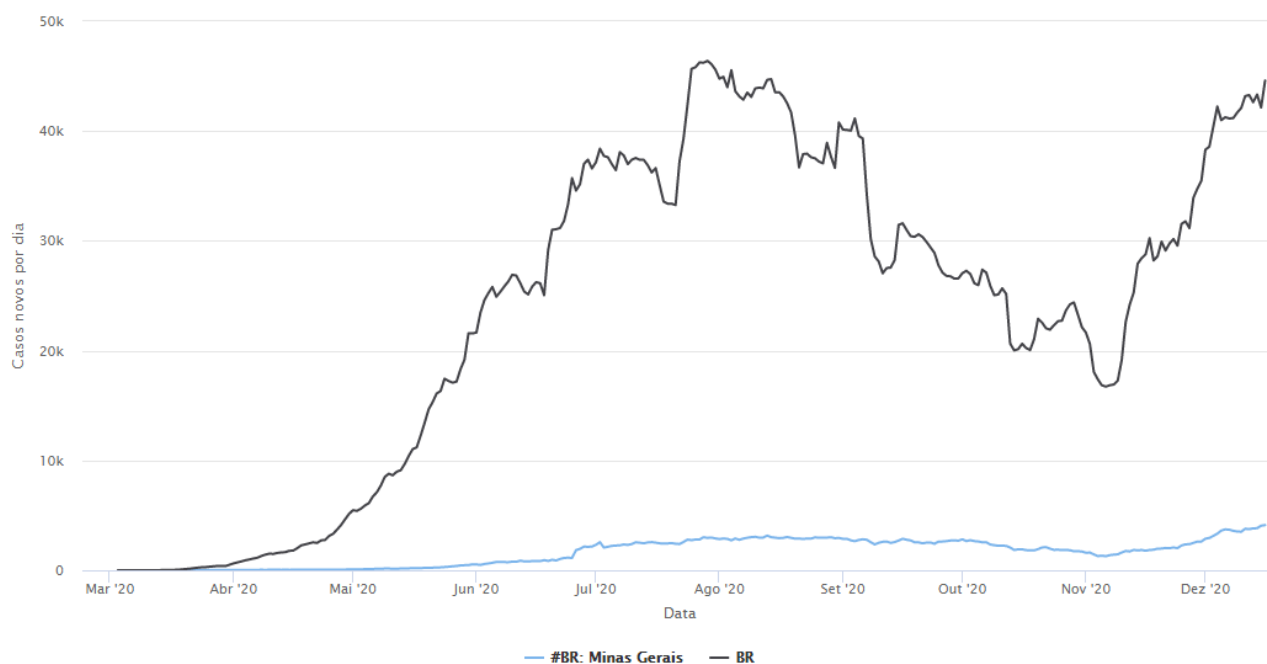


Figura 3: Evolução dos casos confirmados Brasil e Minas Gerais (Média móvel 7 dias)

Fonte: <https://bigdata-covid19.icict.fiocruz.br/>

Acesso em 17/12/2020

Dados sujeitos a alteração.

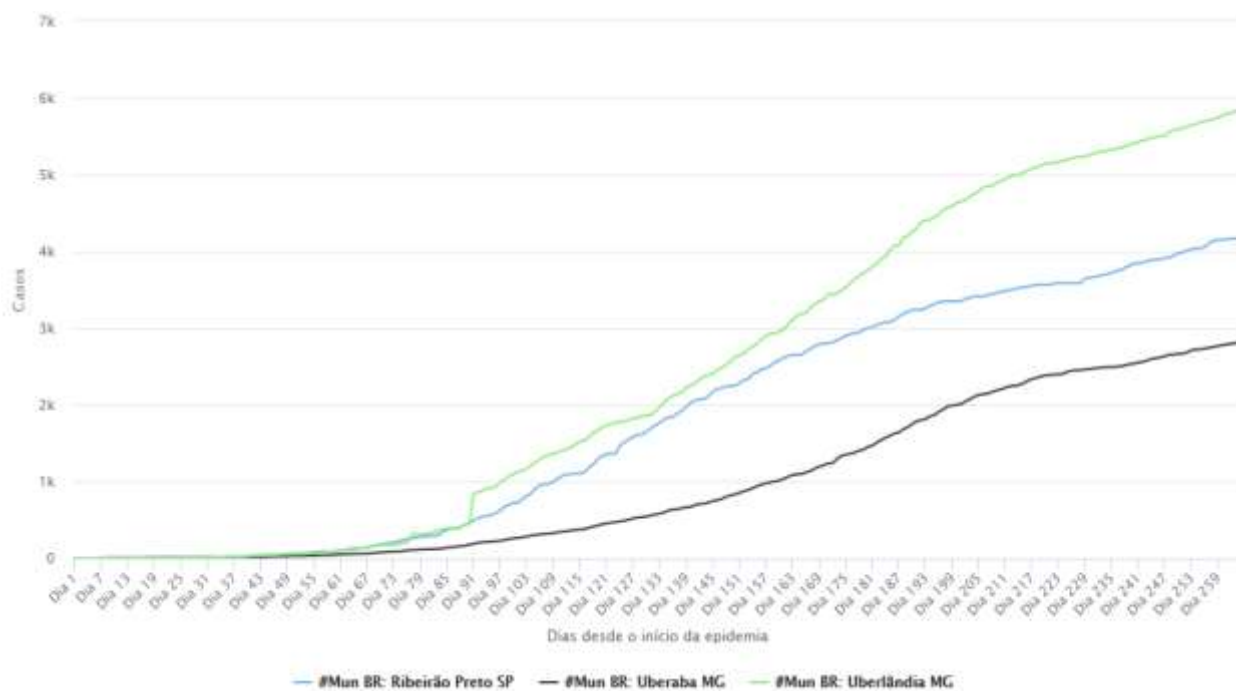


Figura 4: Casos acumulados por 100.000 habitantes, Ribeirão Preto, Uberaba e Uberlândia

Fonte: <https://bigdata-covid19.icict.fiocruz.br/>

Acesso em 17/12/2020

Dados sujeitos a alteração.

SALA DE SITUAÇÃO COVID-19: DOENÇA CAUSADA PELO CORONAVÍRUS-19

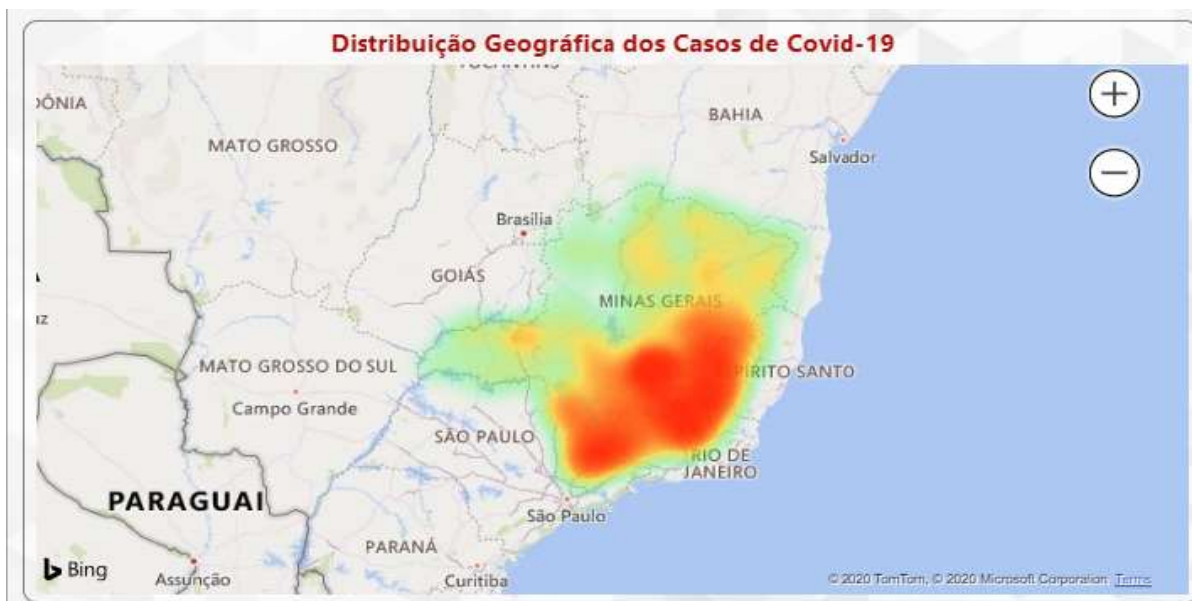


Figura 5: Distribuição Geográfica dos casos de Covid – 19

Fonte: <https://www.saude.mg.gov.br/coronavirus/painel>. Acesso em 17/12/2020

Dados sujeitos a alteração.

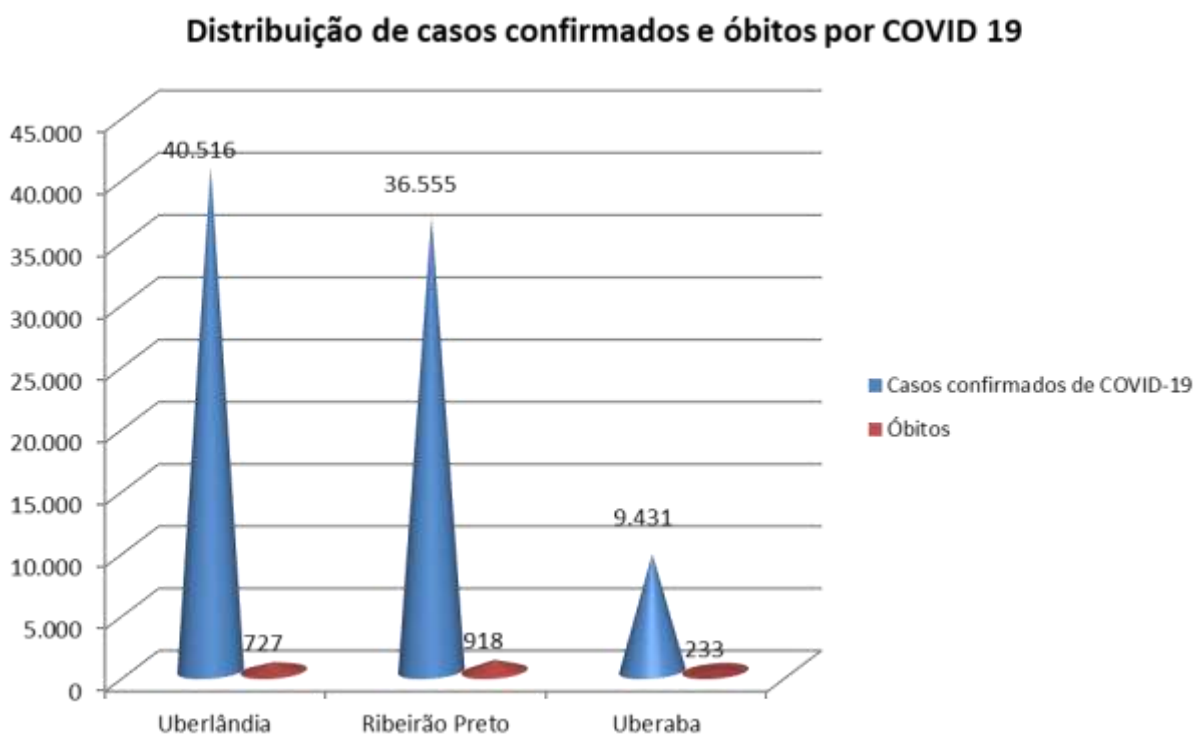


Figura 6: Casos confirmados e óbitos por COVID 19 em Ribeirão Preto, Uberaba e Uberlândia.

Fonte: [g1.globo.com/sp/Ribeirão Preto](http://g1.globo.com/sp/Ribeirão%20Preto) – Acesso em 17/12/2020

<http://www.saudeativauberaba.com.br>. Acesso em 17/12/2020

<https://www.uberlandia.mg.gov.br/> Acesso em 17/12/2020

Dados sujeitos a alteração.

SALA DE SITUAÇÃO COVID-19: DOENÇA CAUSADA PELO CORONAVÍRUS-19

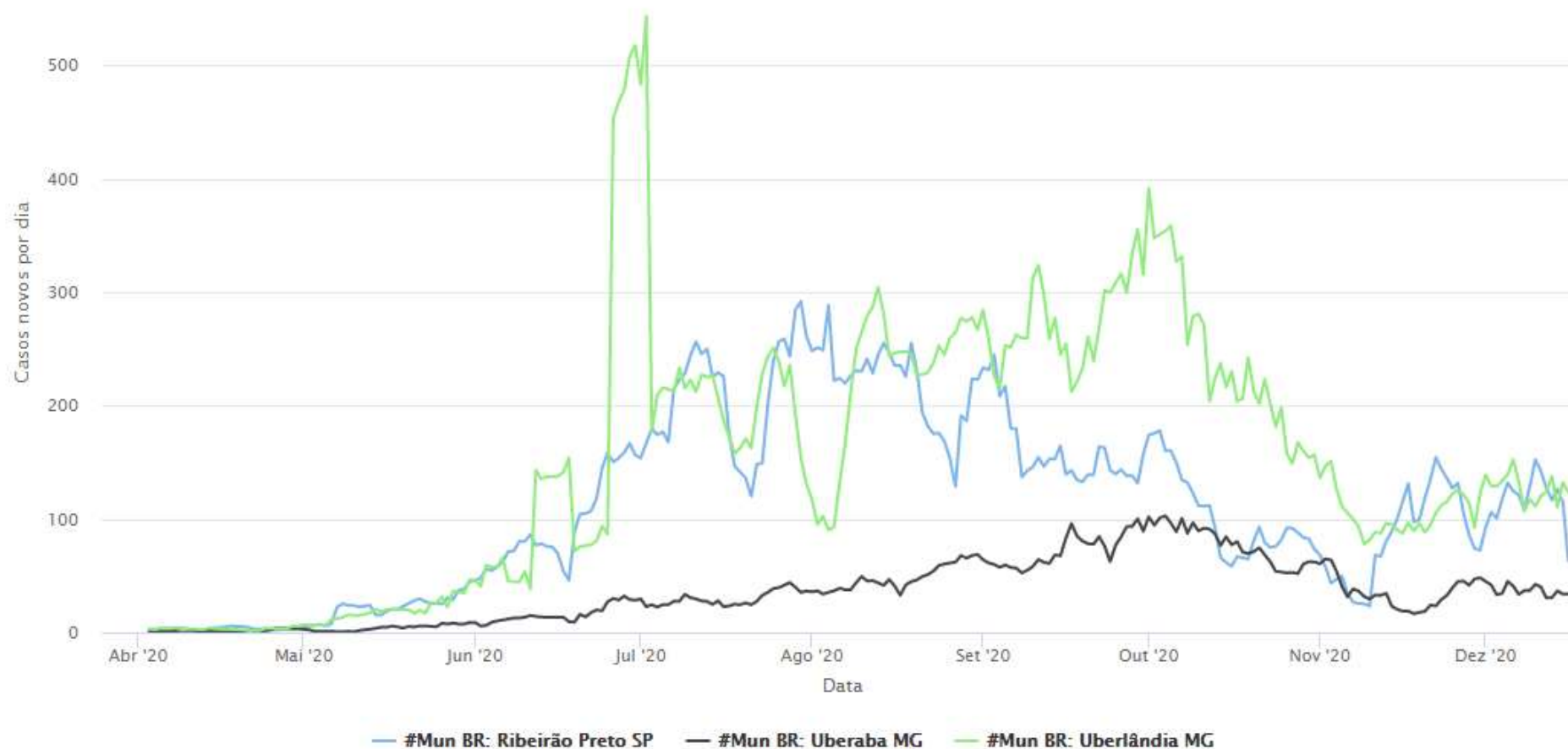


Figura 7: Evolução dos casos confirmados dos municípios de Ribeirão Preto, Uberaba e Uberlândia (Média móvel 7 dias)

Fonte: <https://bigdata-covid19.iciet.fiocruz.br>. Acesso em 17/12/2020. Dados sujeitos a alteração.

SALA DE SITUAÇÃO COVID-19: DOENÇA CAUSADA PELO CORONAVÍRUS-19

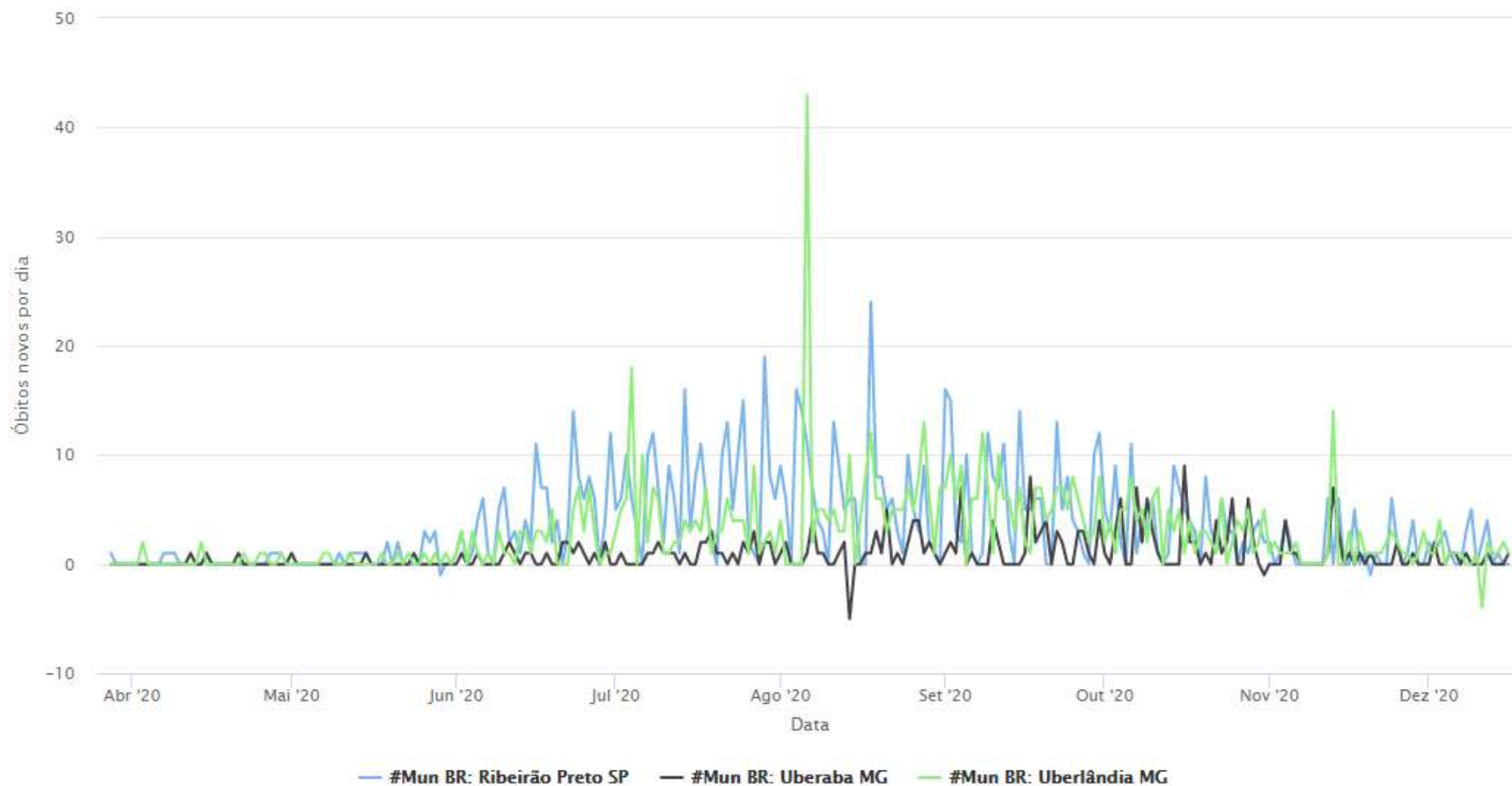


Figura 8: Evolução diária de Casos confirmados dos municípios de Ribeirão Preto, Uberaba e Uberlândia

Fonte: <https://bigdata-covid19.icict.fiocruz.br>. Acesso em 17/12/2020. Dados sujeitos a alteração.

SALA DE SITUAÇÃO COVID-19: DOENÇA CAUSADA PELO CORONAVÍRUS-19

Histórico Síndrome Gripal e Positivos com Covid-19

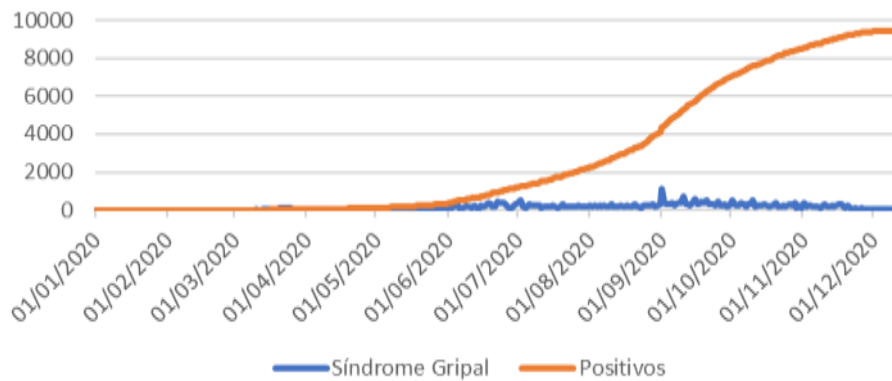
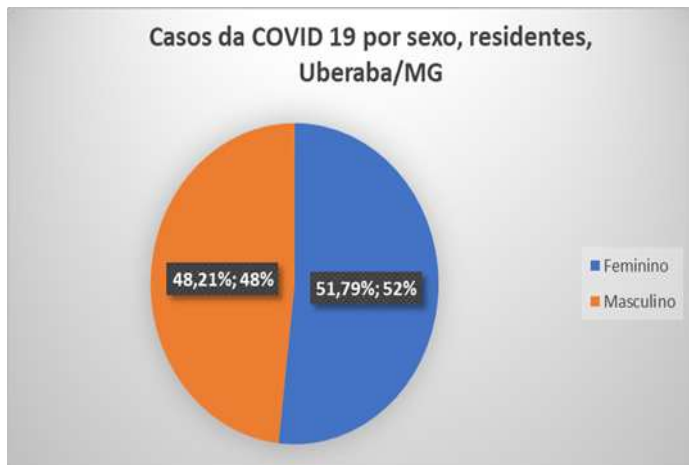


Figura 9: Histórico dos casos de síndrome gripal e confirmados da COVID 19, segundo data do início dos sintomas, Uberaba/MG

Fonte: e-SUS VE/Vigilância Epidemiológica/SMS Uberaba. Casos notificados até 11/12/2020.

Data de acesso 14/12/2020

Dados sujeitos a alteração.



Casos da COVID 19 por faixa etária, residentes, Uberaba/MG

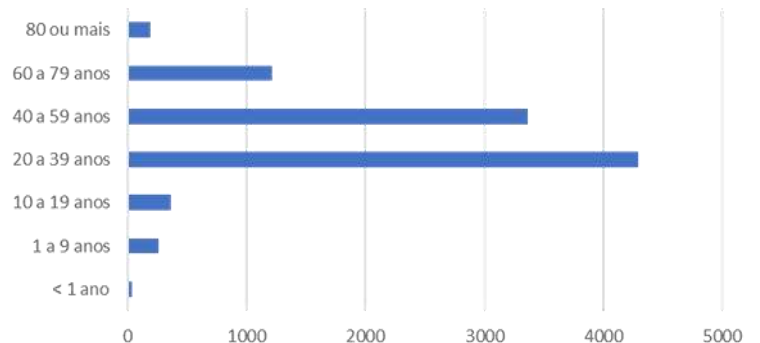


Figura 10 e 11: Distribuição dos casos da COVID 19 por sexo e faixa etária, residentes, Uberaba/MG.

Fonte: e-SUS VE/Vigilância Epidemiológica/SMS Uberaba. Casos notificados até 11/12/2020.

Data de acesso 14/12/2020

Dados sujeitos a alteração.

SALA DE SITUAÇÃO COVID-19: DOENÇA CAUSADA PELO CORONAVÍRUS-19

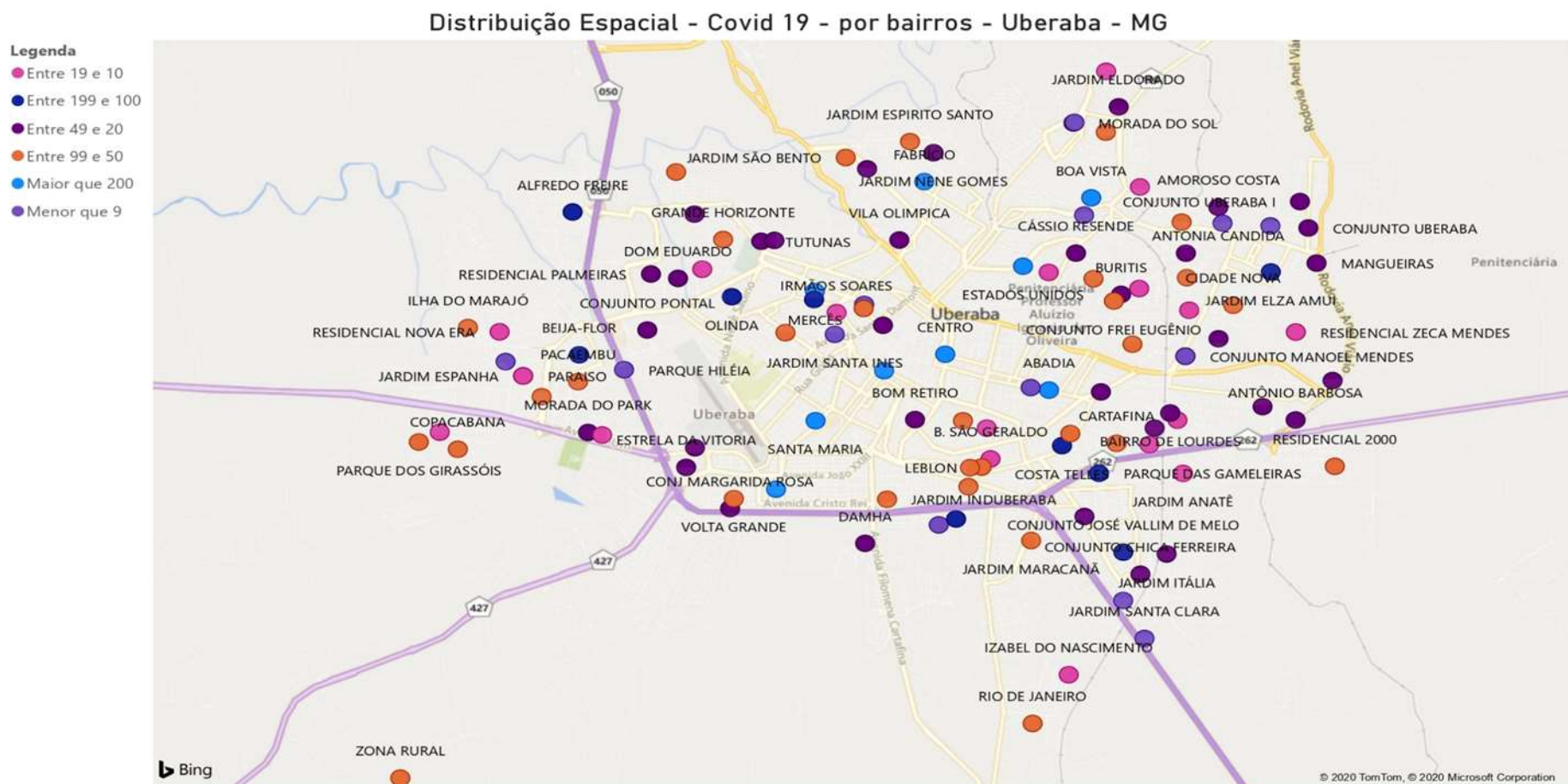


Figura 12: Distribuição espacial dos casos da COVID-19 desde o 1º (primeiro) caso confirmado, Uberaba/MG
Fonte: e-SUS VE/Vigilância Epidemiológica/SMS Uberaba. Casos notificados até 11/12/2020. Data de acesso 14/12/2020
Dados sujeitos a alteração.

SALA DE SITUAÇÃO COVID-19: DOENÇA CAUSADA PELO CORONAVÍRUS-19

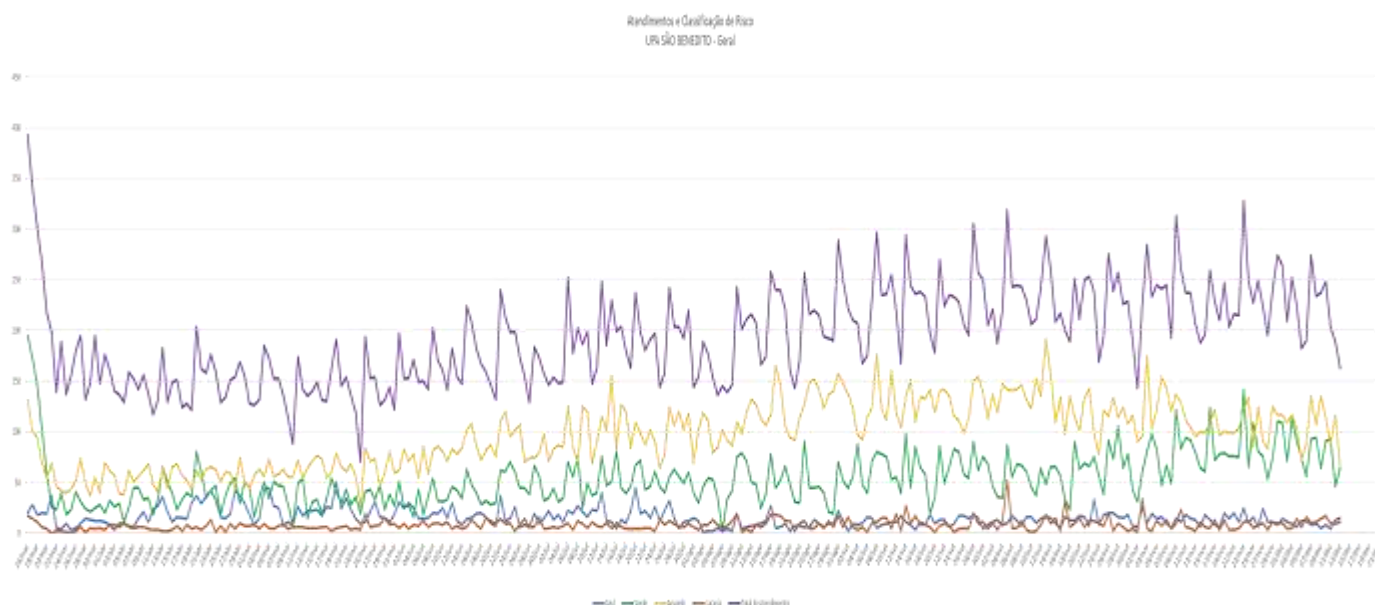


Figura 13 : Atendimentos e Classificação de Risco, UPA São Benedito - Uberaba/MG.

Fonte: UPA. Dados até 13/12/2020. Data de acesso 14/12/2020

Dados sujeitos a alteração.

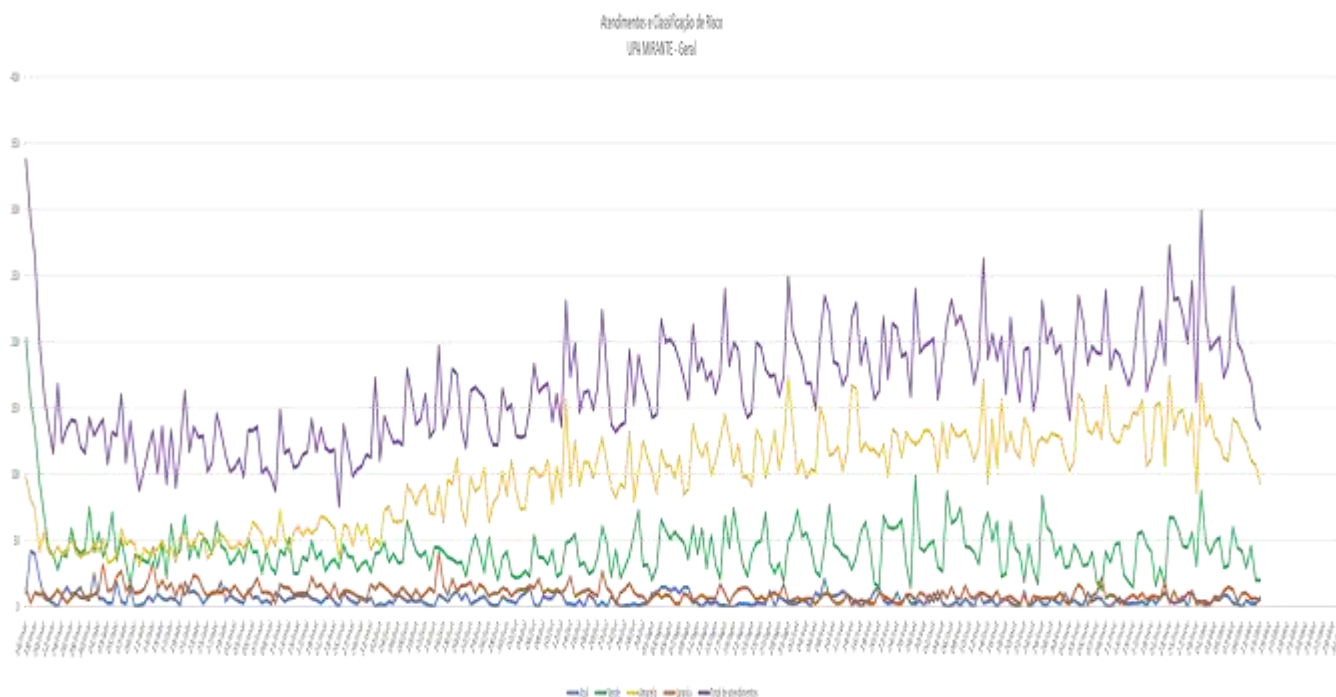


Figura 14 : Atendimentos e Classificação de Risco, UPA Mirante - Uberaba/MG.

Fonte: UPA. Dados até 13/12/2020. Data de acesso 14/12/2020

Dados sujeitos a alteração

SALA DE SITUAÇÃO COVID-19: DOENÇA CAUSADA PELO CORONAVÍRUS-19

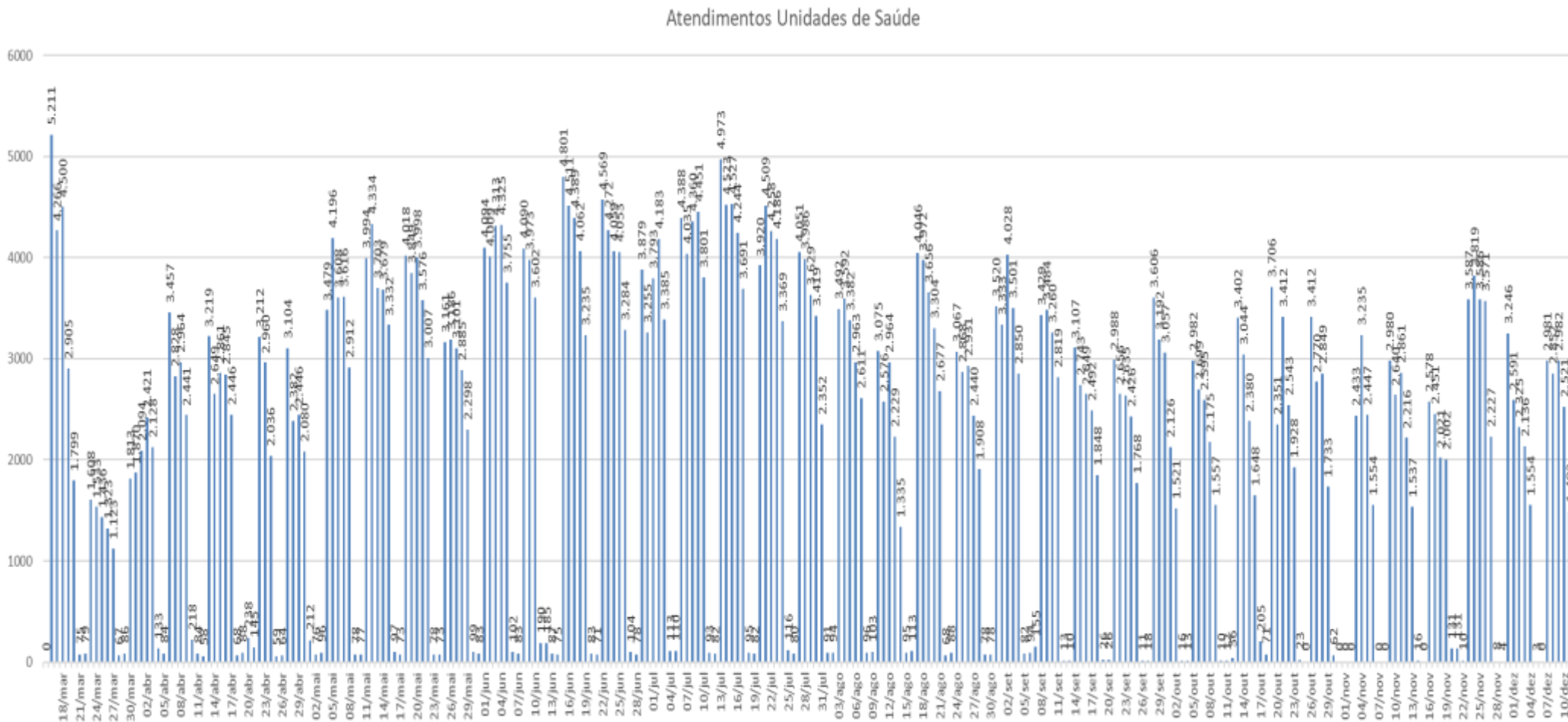


Figura 15: Atendimentos da Rede de Saúde Ambulatorial, Uberaba/MG.

Fonte: Sistema de Saúde. Dados até 10/12/2020

Data de acesso 14/12/2020. Dados sujeitos a alteração

SALA DE SITUAÇÃO COVID-19: DOENÇA CAUSADA PELO CORONAVÍRUS-19

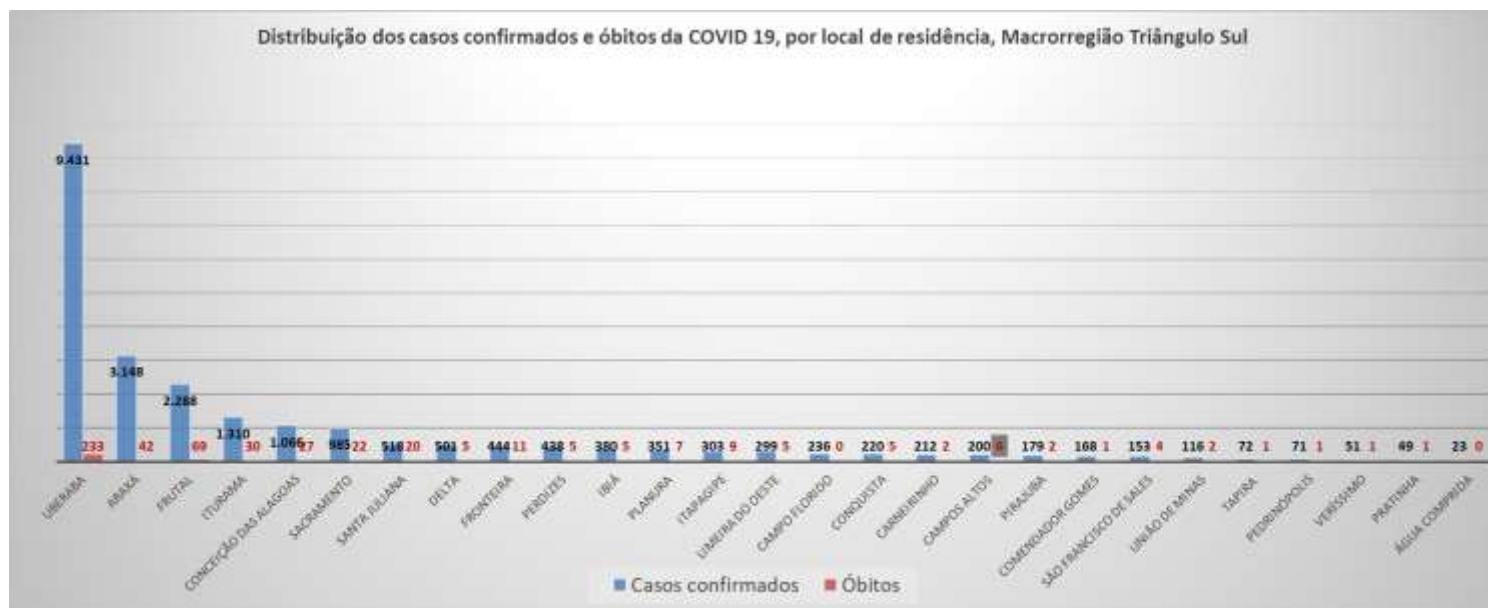


Figura 16 – Distribuição dos casos confirmados e óbitos da COVID 19, por local de residência, Macrorregião Triângulo Sul.

Fonte: COES MINAS/COVID-19/SESMG. Dados parciais, sujeitos a alterações. Acesso em 16/12/2020.

Fonte: <http://www.saudeativauberaba.com.br>. Acesso em 16/12/2020.

Fonte: <http://www.aguacomprida.mg.gov.br>. Acesso em 16/12/2020

Fonte: <https://www.araxa.mg.gov.br/>. Acesso em 16/12/2020.

Fonte: <https://www.carneirinho.mg.gov.br>. Acesso em 16/12/2020.

Fonte: <https://www.conquista.mg.gov.br>. Acesso em 16/12/2020.

Fonte: <https://www.frenteira.mg.gov.br>. Acesso em 16/12/2020.

Fonte: <https://www.frutal.mg.gov.br>. Acesso em 16/12/2020.

Fonte: <https://www.itapagipe.mg.gov.br>. Acesso em 16/12/2020.

Fonte: <https://iturama.mg.gov.br>. Acesso em 16/12/2020.

Fonte: www.perdizes.mg.gov.br. Acesso em 16/12/2020.

Fonte: <https://www.sacramento.mg.gov.br>. Acesso em 16/12/2020.

Fonte: www.santajuliana.mg.gov.br. Acesso em 16/12/2020.

Fonte: <https://www.saofranciscodesales.mg.gov.br>. Acesso em 16/12/2020.

Fonte: <http://www.uniaodeminas.mg.gov.br/coronavirus-covid-19>. Acesso em 16/12/2020.

Fonte: <http://www.verissimo.mg.gov.br>. Acesso em 16/12/2020

Fonte: Campos Altos/Ibiá/Limeira do Oeste/Planura/Tapira, na Rede Social do Município. Dados sujeitos a alteração. Acesso em 16/12/2020

Quadro 1 – Comparativo de dados da Macrorregião Triângulo Sul, considerando os casos confirmados e óbitos dos últimos 14 dias.

Município	População 2019	Nº de casos	Óbitos	Taxa de Incidência/100.000	Taxa de Mortalidade/100.000	Taxa de Letalidade %
310070 Água Comprida	1999	0	0	0	0,00	#DIV/0!
310400 Araxá	106229	208	1	196	0,94	0,48
311140 Campo Florido	8151	2	0	25	0,00	0,00
311150 Campos Altos	15461	21	0	136	0,00	0,00
311455 Carneirinho	10027	31	0	309	0,00	0,00
311690 Comendador Gomes	3111	0	0	0	0,00	#DIV/0!
311730 Conceição das Alagoas	27893	19	0	68	0,00	0,00
311820 Conquista	6939	4	0	58	0,00	0,00
312125 Delta	10533	14	0	133	0,00	0,00
312700 Fronteira	18103	18	0	99	0,00	0,00
312710 Frutal	59496	102	2	171	3,36	1,96
312950 Ibiá	25199	76	0	302	0,00	0,00
313340 Itapagipe	15243	11	0	72	0,00	0,00
313440 Iturama	39263	47	0	120	0,00	0,00
313862 Limeira do Oeste	7536	19	13	252	172,51	68,42
314920 Pedrinópolis	3635	0	0	0	0,00	#DIV/0!
314980 Perdizes	16168	11	0	68	0,00	0,00
315070 Pirajuba	6199	4	0	65	0,00	0,00
315160 Planura	12133	8	0	66	0,00	0,00
315300 Pratinha	3603	3	0	83	0,00	0,00
315690 Sacramento	26185	19	2	73	7,64	10,53
315770 Santa Juliana	14003	3	1	21	7,14	33,33
316130 São Francisco de Sales	6238	0	0	0	0,00	#DIV/0!
316810 Tapira	4773	1	0	21	0,00	0,00
317010 Uberaba	333783	534	5	160	1,50	0,94
317043 União de Minas	4304	1	0	23	0,00	0,00
317110 Veríssimo	3999	2	0	50	0,00	0,00
Macrorregião Triângulo Sul	790206	1158	24	147	3,04	2,07

SALA DE SITUAÇÃO COVID-19: DOENÇA CAUSADA PELO CORONAVÍRUS-19

PERFIL DOS ÓBITOS

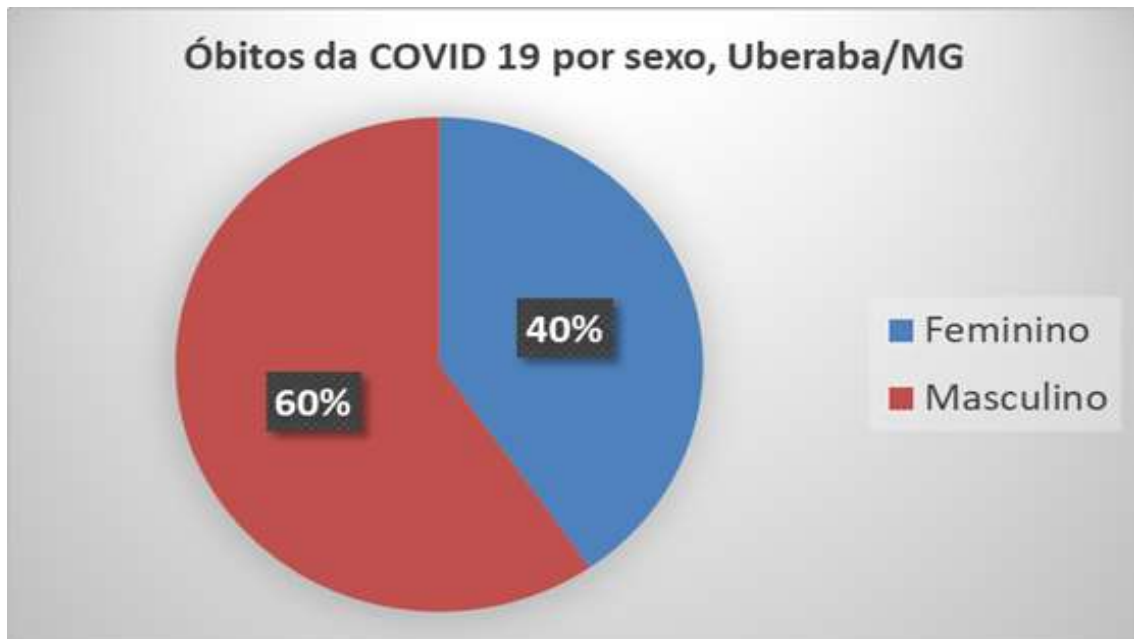


Figura 17: Óbitos da COVID 19 por sexo, Uberaba/MG.

Fonte: SIM/Vigilância Epidemiológica/SMS. Dados até 14/12/2020. Acesso em 14/12/2020. Dados sujeitos a alteração.

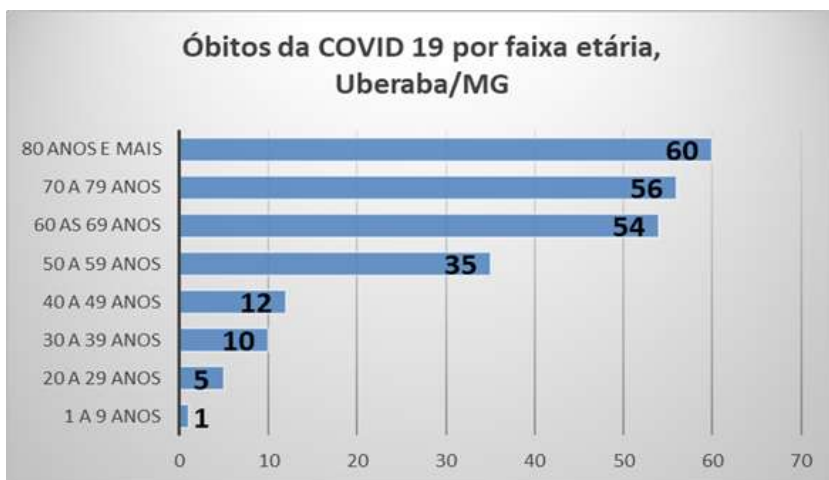


Figura 18: Óbitos da COVID 19 por faixa etária, Uberaba/MG

Fonte: SIM/Vigilância Epidemiológica/SMS. Dados até 14/12/2020. Acesso em 14/12/2020. Dados sujeitos a alteração.



SALA DE SITUAÇÃO COVID-19: DOENÇA CAUSADA PELO CORONAVÍRUS-19

**PAULO PIAU NOGUEIRA
PREFEITO DE UBERABA**

**IRACI JOSÉ DE SOUZA NETO
SECRETÁRIO MUNICIPAL DE SAÚDE**

**LUCIANO CORREA DE PAIVA
SECRETÁRIO ADJUNTO MUNICIPAL DE SAÚDE**

COLABORADORES:

DIRETORIA DE ATENÇÃO À SAÚDE – ELAINE TELLES TEODORO/SHERON HELLEN

DIRETORIA DE VIGILÂNCIA EM SAÚDE – ROBERT BOAVENTURA

DIRETORIA DE ASSUNTOS ESTRATÉGICOS – SIMONE ALVES DA MATA RAMOS

DIRETORIA DO COMPLEXO REGULADOR – RAELSON DE LIMA BATISTA

APOIO TÉCNICO: ELIANE LACERDA DAMASCENO/PATRÍCIA TANAKA/RONEI

ARQUIMEDES FERREIRA